

En períodos de
baja producción,
mantenga su equipo
en las mejores condiciones
y evite costes inesperados



INTRODUCCIÓN

Desde Roland queremos aconsejarle como mantener el equipo en las mejores condiciones posibles y obtener el máximo rendimiento, consiguiendo consumos más bajos y evitando así costes innecesarios o inesperados para su negocio.

En esta guía aprenderá...

1. Configuración del equipo para realizar las limpiezas automáticas
2. ¿Cómo actuar si tiene que dejar el plotter parado unas semanas?
3. Revisar el estado de los inyectores
4. Desvío de inyectores y aparición de gotas de tinta sobre el material
5. ¿Qué hacer cuando la cuchilla de corte no profundiza correctamente?
6. ¿Cómo aumentar la vida del cabezal?
7. Con Roland DG, está en buenas manos

1 CONFIGURACIÓN DEL EQUIPO PARA REALIZAR LAS LIMPIEZAS AUTOMÁTICAS

Los equipos Roland realizan un mantenimiento automático periódico mientras el equipo está parado sin producir con el fin de mantener y conservar los inyectores de impresión en perfecto estado.

Para que esta función esté activa y el equipo haga el mantenimiento automático, recuerde mantener encendido el interruptor principal del equipo y apagar el equipo desde el panel frontal cuando finalice su jornada laboral.

2 ¿CÓMO ACTUAR SI TIENE QUE DEJAR EL PLOTTER PARADO UNAS SEMANAS?

En el caso de encontrarse en período de baja producción, recomendamos dejar conectado el equipo con la alimentación primaria encendida (botón trasero) y con el botón secundario (panel de control) apagado. De esta manera el equipo realizará las limpiezas automáticas para que los inyectores se mantengan en perfecto estado.

En el caso de que no haya realizado los mantenimientos preventivos, le recomendamos realizarlos para que las limpiezas automáticas se hagan correctamente.

BOTÓN PRIMARIO



BOTÓN SECUNDARIO



3 REVISAR EL ESTADO DE LOS INYECTORES

TEST PRINT

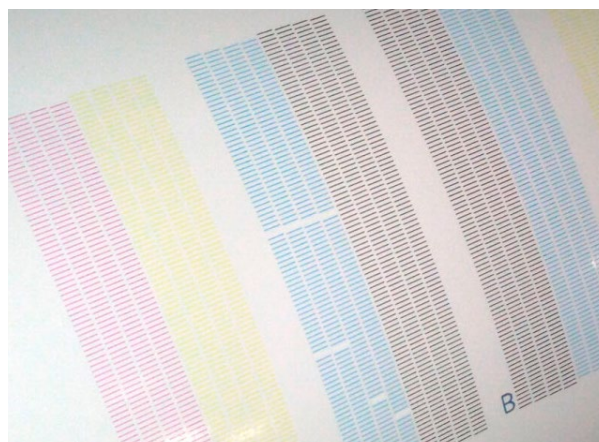
Haga un **TEST PRINT** periódicamente con el fin de comprobar si algún inyector se encuentra obstruido o desviado.

Si detecta el problema a tiempo, puede recuperar el inyector y aumentar la vida del cabezal realizando una limpieza manual. Recuerde que el desvío o la obstrucción de inyectores pueden causar banding o mala definición en textos o finas líneas.

Para una limpieza efectiva de los cabezales, recuerde que puede utilizar el kit de limpieza especial de Roland DG diseñado específicamente para limpiar el cabezal.

Consulte precios en su Centro de Asistencia Técnica más cercano o a través de :

dib-customerservice@rolanddg.com



TEST PRINT CON INYECTORES OBSTRUIDOS O DESVIADOS



REFERENCIA: 6701409310 KIT CLEANING(ESL5) 100

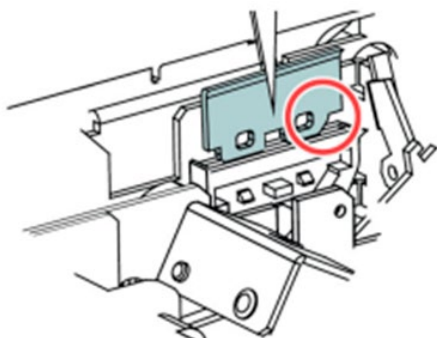


4 DESVÍO DE INYECTORES Y APARICIÓN DE GOTAS DE TINTA SOBRE EL MATERIAL

LIMPIEZA MANUAL DEL EQUIPO

Periódicamente es aconsejable realizar una **limpieza manual del equipo** con el fin de evitar que la suciedad se acumule en el cabezal y en el cap top ya que esta suciedad puede causar que los inyectores del cabezal se obstruyan o desvíen.

Si la acumulación de tinta en el cabezal es elevada, puede manchar la impresión, provocando que aparezcan pequeñas gotas de diferentes colores sobre el soporte.



WIPER



WIPER FELT

REEMPLAZAR WIPERS

Con el fin de evitar este problema, le recomendamos **reemplazar las espátulas de limpieza (Wipers) cuando estén degradadas o cuando hayan llegado al final de su vida útil.**

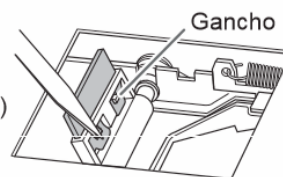
Puede consultar en el manual de usuario de su equipo los pasos a realizar para sustituir los Wipers, así como para conocer con más detalle la vida útil de este componente, ya que puede variar dependiendo del modelo de su equipo.

En el caso de disponer de un equipo de la serie VS, debe saber que este modelo dispone de un Wiper y un Wiper Felt.

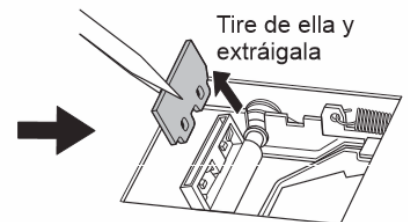
En la serie TrueVIS deberá verificar que el líquido de limpieza de los wipers no esté muy sucio. En caso afirmativo, recomendamos renovarlo.

Retire el gancho
Si engancha las pinzas al agujero de la espátula, la extracción será más fácil.

Pinzas (pieza incluida)



Gancho



Tire de ella y extráigala

MENU // SUB MENU // MAINTENANCE // TRAY CLEANING



LA CUCHILLA DE CORTE NO PROFUNDIZA CORRECTAMENTE

SUSTITUIR EL PAD CUTTER

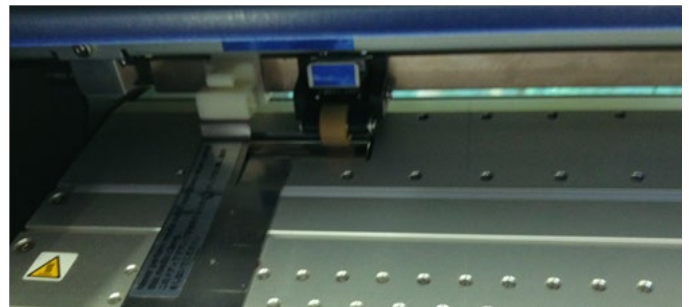
En el caso de equipos de impresión y corte, sustituya el Pad cutter cuando este se encuentre rallado.

El **PAD CUTTER** es la tira de teflón que se encuentra justo debajo de la cuchilla de corte y recorre todo el ancho del material.

Cuando esta tira está rallada o se encuentra en mal estado el corte puede hacer los siguientes extraños:

- **Corte punteado:** En algunas áreas del plotter la cuchilla profundiza mucho y en otras no corta el vinilo.

Recuerde que puede sustituir el **PAD CUTTER** de manera sencilla; simplemente retírelo, limpie la base con alcohol con el fin de eliminar la pega y pegue el nuevo **PAD CUTTER** en la base intentando que quede centrado en la guía (puede pedir este componente en cualquier Centro de Asistencia Técnica Roland).



¿CÓMO AUMENTAR LA VIDA DEL CABEZAL?

MANTENIMIENTO TÉCNICO PERIÓDICO

Con el fin de mantener el equipo en el mejor estado posible y evitar tener que reemplazar componentes antes del final de su vida útil estimada, le recomendamos realizar el mantenimiento periódico a través de nuestra red de **Centros de Asistencia Técnica Oficial Roland**.

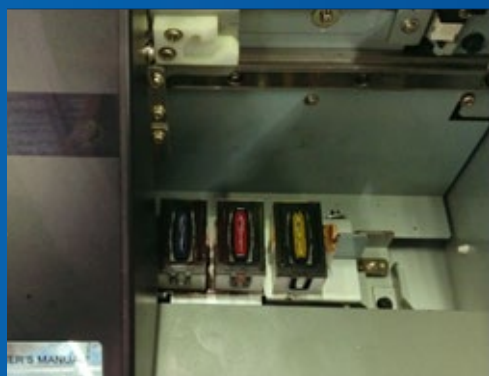
En este mantenimiento se sustituyen todas aquellas piezas y consumibles que

entran en contacto con el sistema de impresión para evitar que se desvíen o se obstruyan inyectores, así como evitar averías inesperadas revisando otros puntos importantes de control.

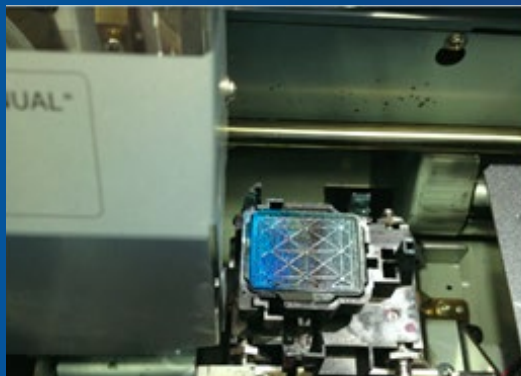
Uno de los componentes más importantes es el **cap top**, la pieza que sella el cabezal cuando el equipo está parado. El cap top es clave para evitar que entre aire en los inyectores y evitar que se desvíen u obstruyan.

SUSTITUCIÓN DEL CAP TOP

La vida de este componente es de 6 meses y la no sustitución del mismo a partir de ese periodo puede causar desvío u obstrucción de inyectores.



CAP TOP SERIE
VERSACAMM / PRO II / PRO III



CAP TOP SERIE VS



CAP TOP SERIE TRUEVIS

7 ESTÁ EN BUENAS MANOS

¿QUIÉN PUEDE CUIDAR MEJOR DE SU EQUIPO ROLAND DG?

El Servicio Técnico Autorizado de Roland DG le ofrece el mejor servicio garantizado con técnicos especialistas formados por la marca y la garantía de utilizar recambios originales.

Si desea conocer su **Centro de Asistencia Técnica Roland** más cercano puede contactar con nosotros a través de nuestro correo electrónico:

dib-customerservice@rolanddg.com

CONSUMIBLES Y RECAMBIOS ORIGINALES

¿Por qué arriesgarse con un recambio o consumibles de menor calidad?

Los recambios y consumibles Roland DG han sido diseñado teniendo en cuenta altos niveles de calidad, funcionalidad y fiabilidad, descartando aquellos que no pasan los exhaustivos controles de calidad.

PASO A PASO

Los 8 pasos básicos imprescindibles para asegurar un buen funcionamiento del equipo.

- + Comprobar los niveles de tinta. Si el nivel es inferior al 25%, reponer el cartucho por uno nuevo.
- + Si el equipo tiene tinta metálica o blanca, agite la bolsa de tinta durante 45 segundos.
- + Realizar el mantenimiento manual. [Ver vídeo](#).
- + Realizar un test print.
- + Vaciar el tanque de residuos.
- + Para el equipo por el botón de la parte frontal (nunca parar el principal ON/OFF)
- + El día que tenga que volver a trabajar, simplemente deberá realizar un normal cleaning y un test print.





BARCELONA
C/ Ceramistes, 6
08290 Cerdanyola del Vallès
Barcelona
España

MADRID
P.I. Ventorro del Cano
C/ Loeches 111
28925 Alcorcón
España

PORTUGAL
Paseo da Praia, 431
4450-398 Matosinhos
Portugal

CUSTOMER SERVICE

902 222 441 · dib-customerservice@rolanddg.com



Servicio técnico oficial

910 138 978 - sat@vzzcv.com